

MONTHLY MEMBERSHIP PROGRESS REPORT

LOCAL BRAZIL

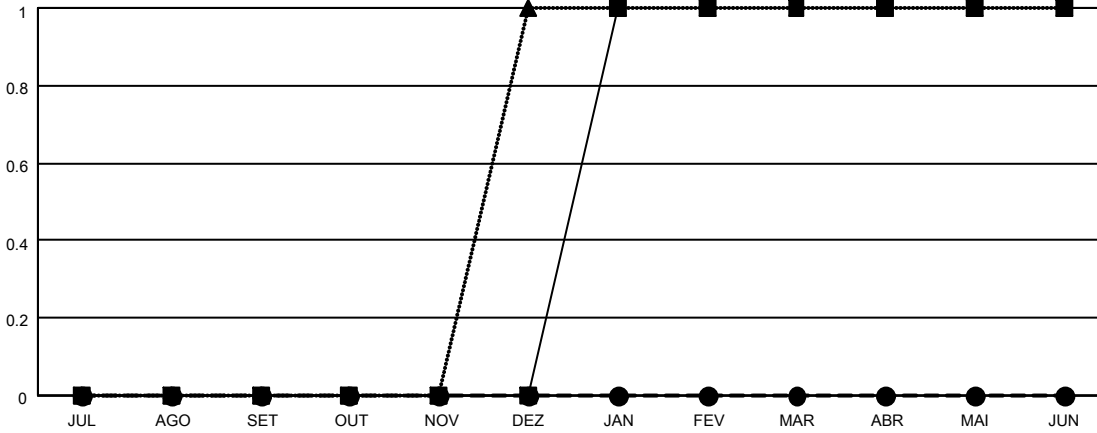
District LC 2

Results as of: 9/30/2021

Clubes			
RESULTADOS PARA 2021-2022			
TRIMESTRE	META DE NOVOS CLUBES	NOVOS CLUBES	CLUBES BAIXADO
JUL/AGO/SET	0	0	0
OUT/NOV/DEZ	0	0	0
JAN/FEV/MAR	1	0	0
ABR/MAI/JUN	0	0	0

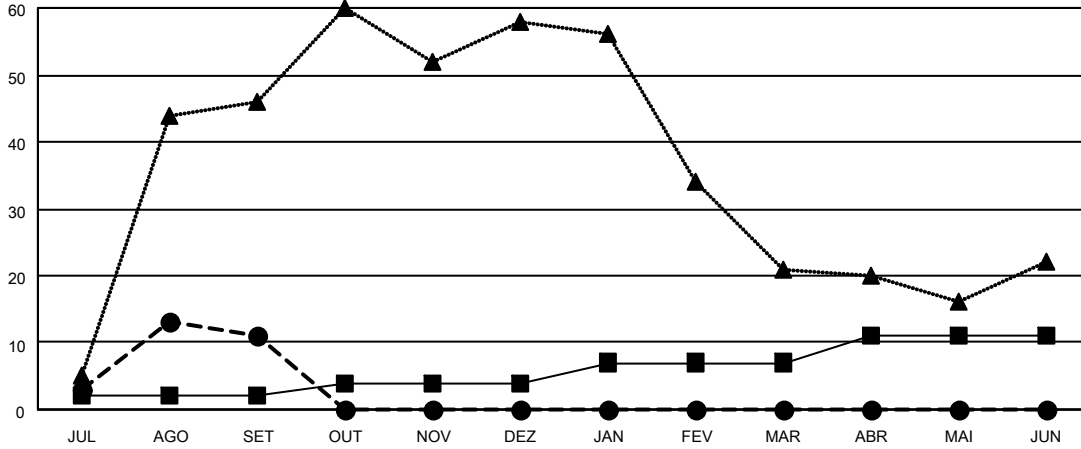
Sócios			
RESULTADOS PARA 2021-2022			
TRIMESTRE	META DE CRESCIMENTO LÍQUIDO DE ASSOCIADOS	CRESCIMENTO REAL DE ASSOCIADO	BAIXA REAL DE ASSOCIADOS (incluindo transferências)
JUL/AGO/SET	2	31	19
OUT/NOV/DEZ	2	0	0
JAN/FEV/MAR	3	0	0
ABR/MAI/JUN	4	0	0

CUMULATIVO DO NÚMERO REAL E METAS DE NOVOS CLUBES



- ■ - METAS DO ANO VIGENTE PARA NOVOS CLUBES
 - ● - NÚMERO REAL DE NOVOS CLUBES DO ANO VIGENTE
 - ▲ - NÚMERO REAL DE NOVOS CLUBES DO ANO PASSADO

CUMULATIVO DO NÚMERO REAL E METAS DE SÓCIOS



- ■ - META DE CRESCIMENTO LÍQUIDO DE ASSOCIADOS
 - ● - CRESCIMENTO REAL DE ASSOCIADO
 - ▲ - QUADRO ASSOCIATIVO REAL DO ANO PASSADO

CLUBES BAIXADOS: 0	
SÓCIOS BAIXADOS	
FALECIDO	4
CLUBES CANCELADOS	0
OUTRO	15
TOTAL	19

5 CLUBS OF 62 ADICIONADO 1 OU MAIS NOVOS SÓCIOS

[CLIQUE AQUI PARA OS DADOS CUMULATIVOS DO QUADRO ASSOCIATIVO](#)

DISTRIBUIÇÃO POR SEXO	
MASCULINO	605 (55.40%)
FEMININO	487 (44.60%)
NON BINARY	0 (0.00%)
PREFER NOT TO ANSWER	0 (0.00%)
TOTAL DE ASSOCIADOS EM UNIDADES FAMILIARES	436
ASSOCIADOS FAMILIARES PAGANDO A METADE DAS QUOTAS	227